



ValueLinks Module 3

## DÉVELOPPER UNE STRATÉGIE



## VALUELINKS 2.0





## MODULE 3

01

CONSIDÉRATIONS STRATÉGIQUES

02

ELABORATION DE STRATÉGIE DE  
DÉVELOPPEMENT DE LA CDV



3



## TROIS TYPES DE CONSIDÉRATIONS STRATÉGIQUES

### *Considérations stratégiques pour la croissance économique*

- Quels sont les tendances du marché / les opportunités du marché ?
- Quels sont les points cruciaux d'augmentation de la compétitivité ?
- Quelles sont les possibilités d'améliorer le cadre réglementaire du marché ?

### *Considérations stratégiques sociales*

- Comment les vulnérables peuvent être inclus mieux à des conditions favorables ?
- Comment augmenter les revenus des femmes / des jeunes ?
- Quelles précautions doivent être prises pour protéger les groupes vulnérables ?

### *Considérations stratégiques environnementales*

- Comment réduire un impact négatif de la CdV sur l'environnement ?
- La chaîne de valeur doit-elle s'adapter mieux au changement climatique ?
- Comment améliorer les politiques et réglementations environnementales ?

4

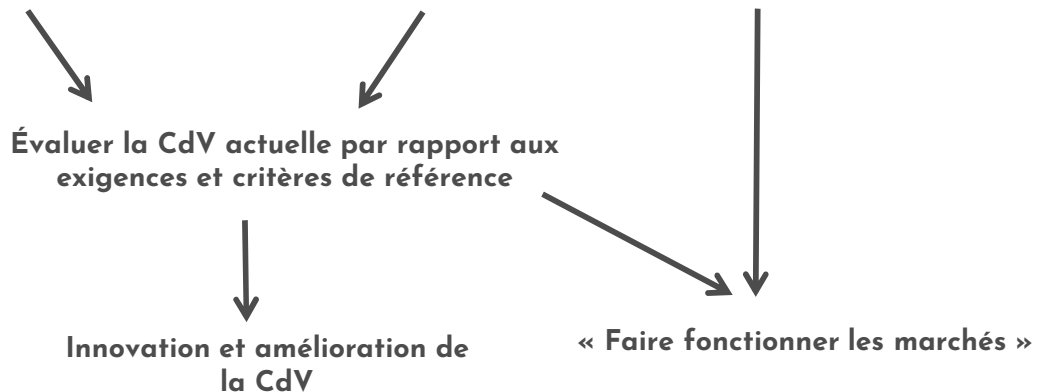


## CONSIDÉRATIONS STRATÉGIQUES ÉCONOMIQUES

Évaluer les tendances de l'évolution du marché

Évaluer les avantages concurrentiels de la CdV sur ce marché

Identifier les défaillances du marché



5



## EVALUER LA SITUATION DU MARCHÉ

### *Identifier des opportunités de marché et les implications*

- Tendence générale de demande (prix et volumes)
- Exigences concernant l'accès au marché
- Existence d'investisseurs
- Prise de connaissance des concurrents et des produits concurrentiels

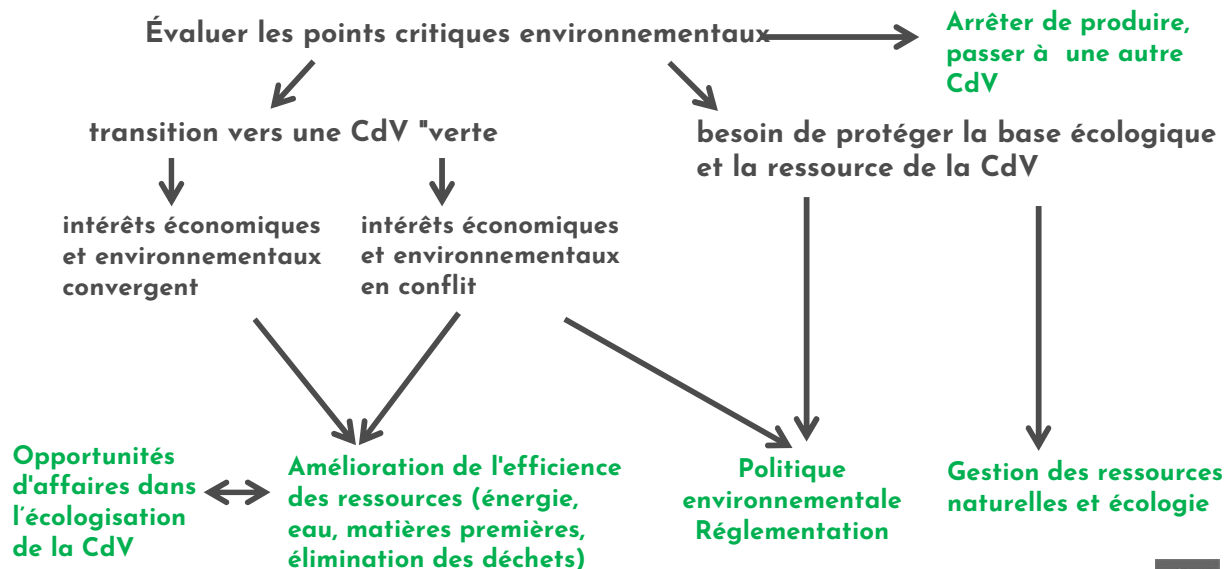
### *Recherche de marché par interview des acheteurs*

- Evaluation qualitative des points ci-dessus
- Exigences spécifiques des acheteurs
- Tendances spécifiques de la demande
- Identification des opportunités réelles de marché

6



## CONSIDÉRATIONS STRATÉGIQUES ENVIRONNEMENTALES

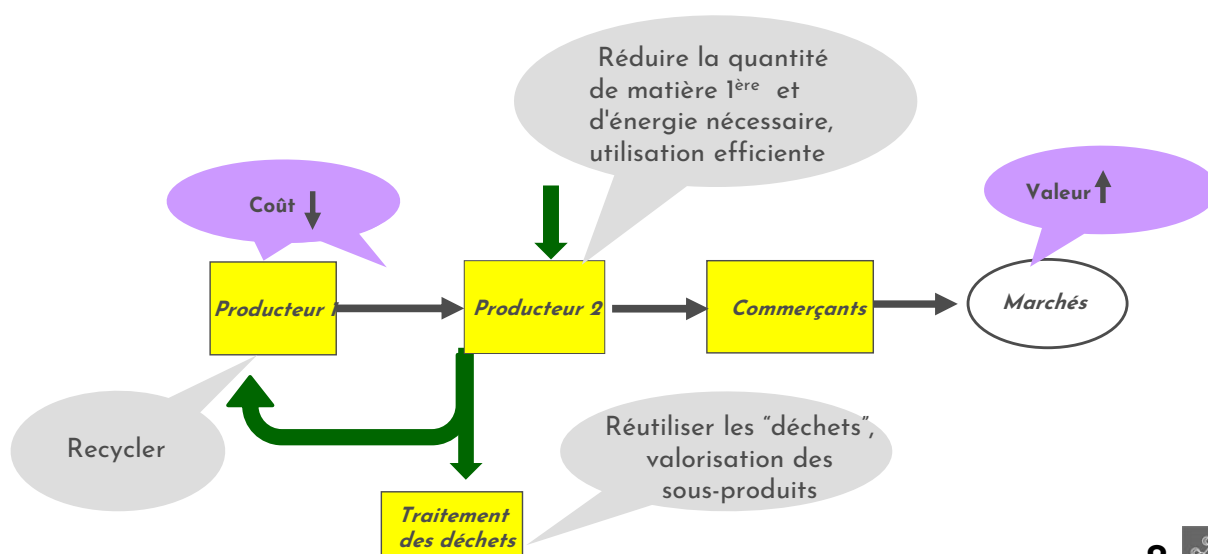


7



## OPTION STRATÉGIQUE : RENDRE LA CHAÎNE DE VALEUR VERTE

*Stratégie pour améliorer l'efficacité des ressources de la CdV*



8



## CONSIDÉRATIONS STRATÉGIQUES PRO-PAUVRES

### Évaluer la situation des producteurs et travailleurs pauvres

Interaction : CdV ménage, moyens de subsistance

Obstacles à la compétitivité des producteurs et travailleurs pauvres

vs. Opportunités à capitaliser

Situation des marchés & de compétition

**Stratégies sociales complémentaires**

*Programmes d'éducation, de nutrition et de santé de base*

**Promouvoir des modèles d'affaire spécifiques bénéficiant aux producteurs et travailleurs vulnérables**

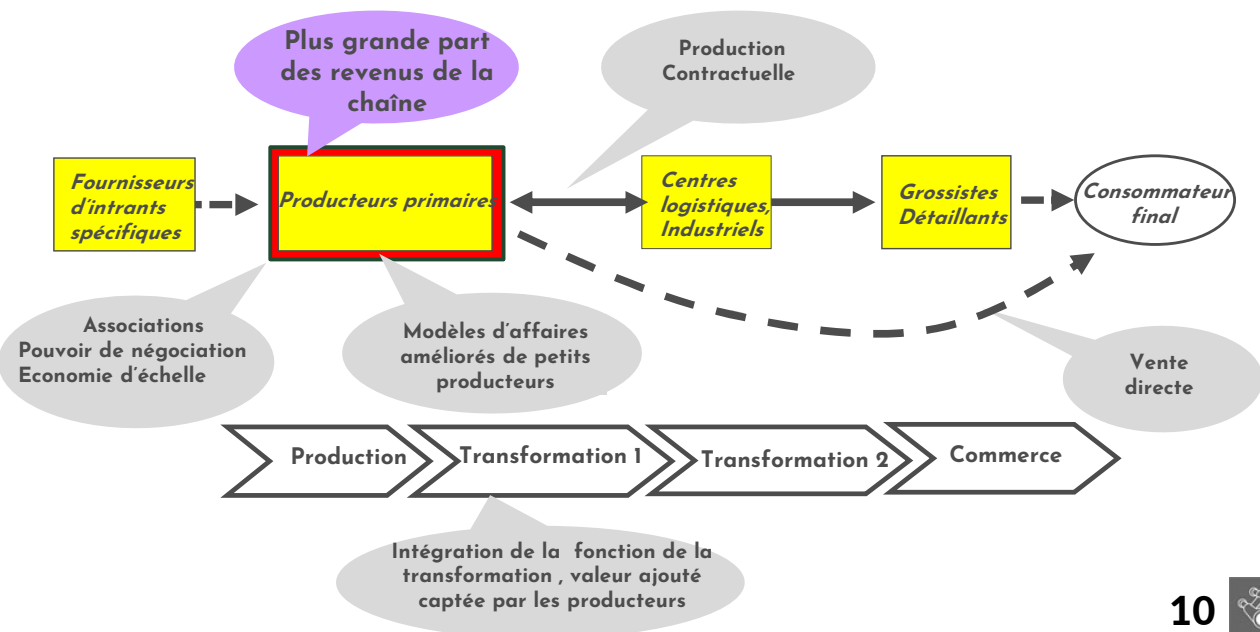
**Interventions préventives et réglementation**

*Prévenir les changements perturbateurs, réglementer le marché du travail*

9



## PROMOTION DES MODELES D'AFFAIRES DES VULNÉRABLES

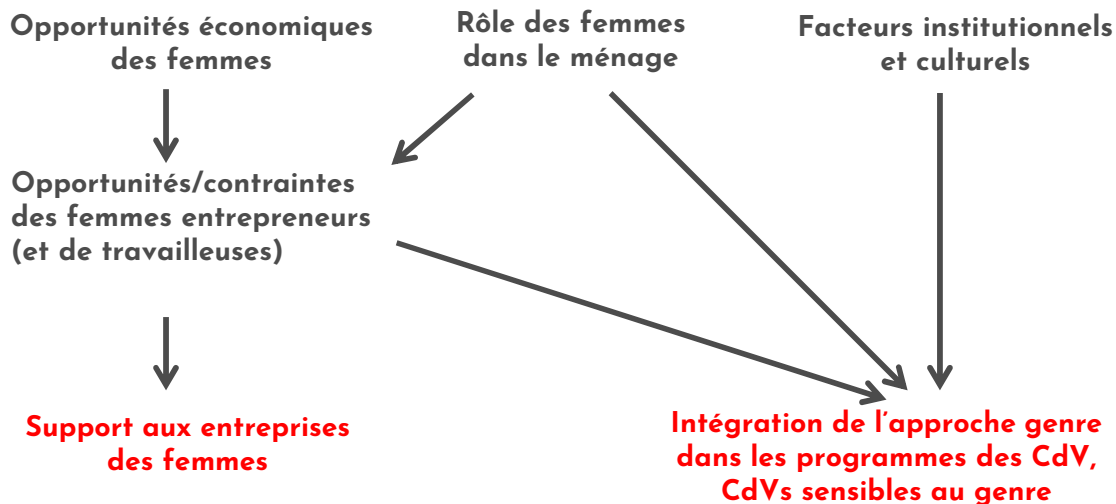


10



## CONSIDÉRATIONS STRATÉGIQUES GENRE

### *Évaluer les rôles des hommes et des femmes*



11



## EMPLOI DES JEUNES

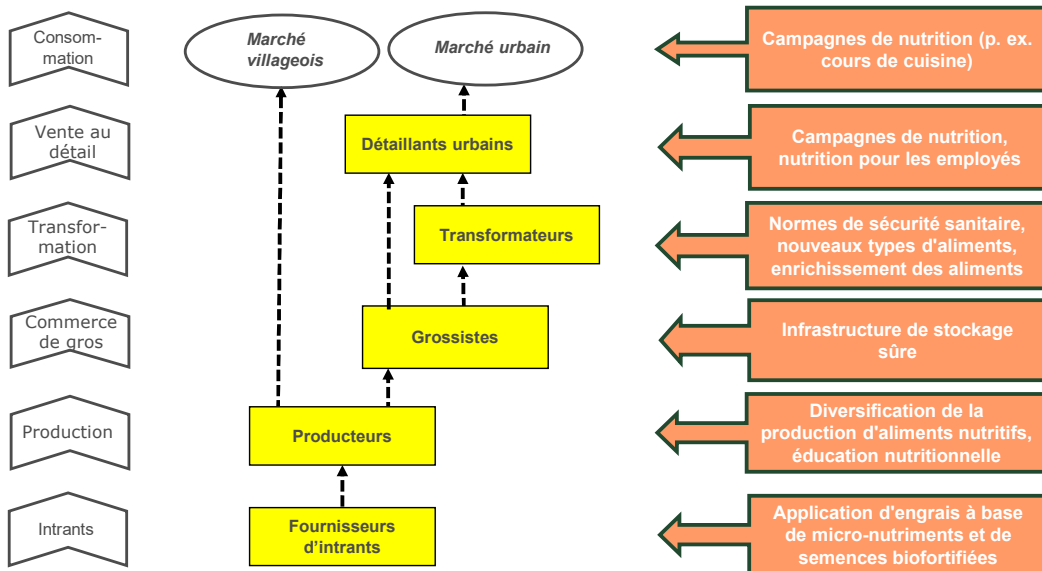
### *Promouvoir une croissance de la productivité agricole pour l'emploi des jeunes*

- Investissements publics pour améliorer la productivité à la ferme (recherche, vulgarisation, infrastructure) : en rendant l'agriculture plus compétitive, de bons emplois agricoles se développeront et il aura des effets multiplicateurs de croissance des bons emplois non agricoles.
- Investir dans une éducation de qualité, de la formation professionnelle, de programmes de mentorat, etc. pour promouvoir l'emploi hors ferme
- Revoir les programmes d'enseignement pour se tenir au courant des besoins actuels du marché du travail et des nouvelles technologies.
- Promouvoir l'esprit de l'entrepreneuriat chez les jeunes
- Renforcer la voix des jeunes dans le dialogue sur les politiques et la conception des programmes
- Éduquer le public à réformer les normes sociales qui limitent le développement des jeunes.

12



# CHAÎNES DE VALEUR SENSIBLES À LA NUTRITION



Source: Adapté de GIZ Working Paper „The Potential of Agricultural Value Chains to Improve Nutrition”

13



# LIVING INCOME

## Living income: what is special?

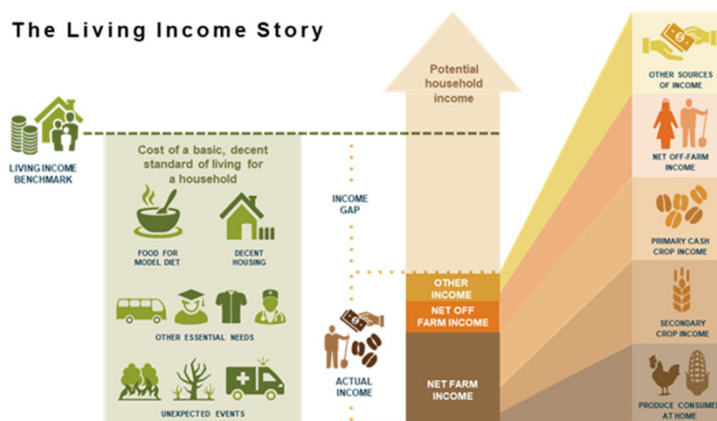
### What is different?

- Living wage relates to *employment*
- Living income relates to *independent work* (self-employment)

### Levers to increase income for farmers:

- Collective action → e.g. price negotiations
- Productivity improvement
- Quality improvement
- Other income streams
- ...

## The Living Income Story



For more information and to join the community visit:  
[www.living-income.com](http://www.living-income.com)  
 Contact: [livingincome@sealalliance.org](mailto:livingincome@sealalliance.org)

Supported by the Federal Ministry for Economic Cooperation and Development | Implemented by giz | isead alliance | Sustainable Food Live

14





## MODULE 3

01

CONSIDÉRATIONS STRATÉGIQUES

02

ELABORATION DE STRATÉGIE DE  
DÉVELOPPEMENT DE LA CDV



15



## IMPORTANCE D'UNE VISION DE MISE A NIVEAU

### *Pourquoi élaborer une vision?*

La vision se concentre sur les opportunités,  
et les considérations stratégiques



La vision fournit une orientation stratégique  
(direction). A quoi la CdV devrait-elle  
ressembler dans cinq ans?

La vision est la base d'un consensus entre les acteurs de  
la chaîne. La motivation des acteurs pour participer aux  
futures actions dépend de leur adhésion à un avenir  
commun.

16





## OPTIONS STRATÉGIQUES DU DÉVELOPPEMENT DES CDV

### 9 options stratégiques...

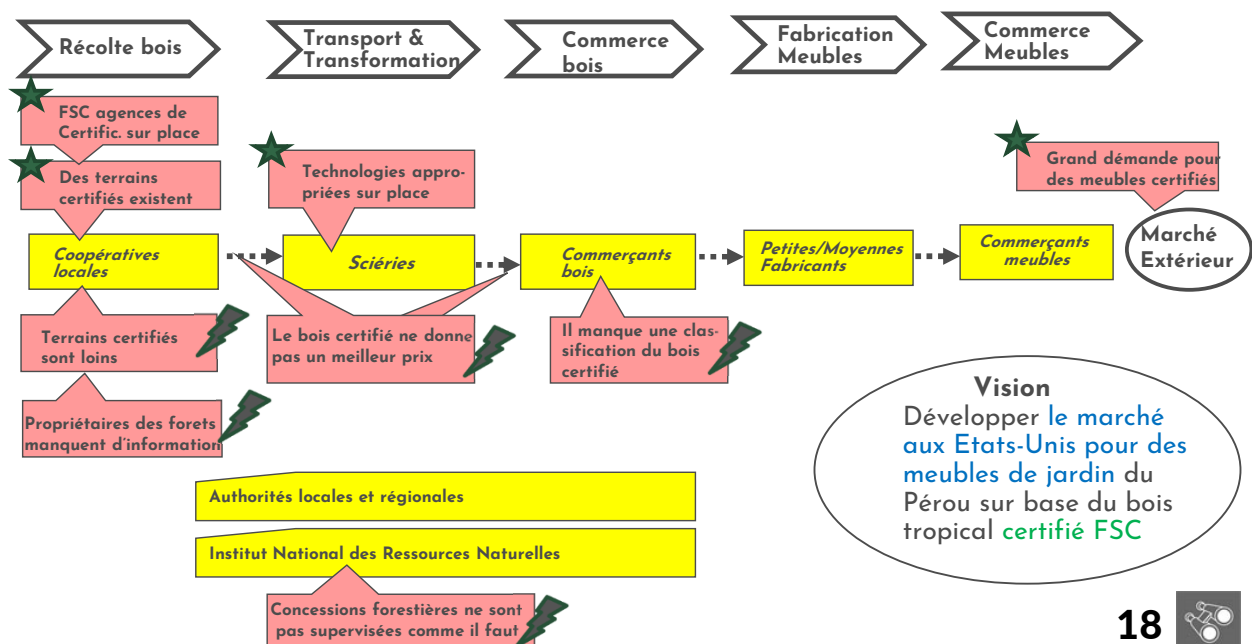
- (1) Amélioration et innovation des CdV
- (2) Adresser les faiblesses / contraintes de marché - faire fonctionner les marchés
- (3) Adaptation au changement climatique
- (4) Amélioration de l'efficacité d'utilisation des ressources naturelles
- (5) Gestion des écosystèmes locaux, réglementations environnementales
- (6) Modèles d'affaires en faveur d'opérateurs vulnérables
- (7) Régulations et politiques sociales
- (8) Promotion des chaînes de valeur sensibles au genre
- (9) Création d'emploi des femmes et des jeunes

...qui peuvent être combinées

17



## EXEMPLE: MEUBLES DU PÉROU



18

