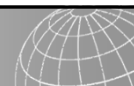




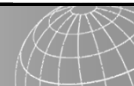
ValueLinks Модуль 11

Управление данными и мониторинг



Структура ValueLinks 2.0

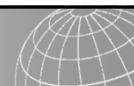




Мониторинг воздействия проектов ЦДС

Содержание

- 1 Сбор данных и управление
- 2 Мониторинг воздействия разработки ЦДС

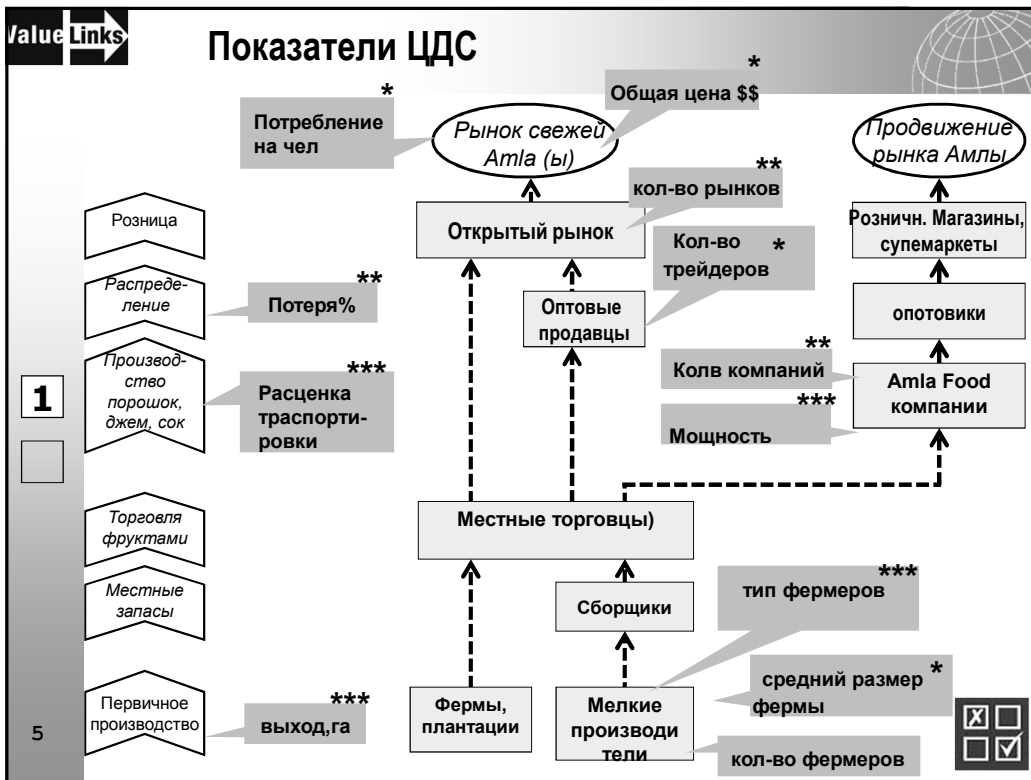


Принцип сбора данных

1

- Необходимость количественной оценки участников цепочки создания стоимости, поместив числа в карты ЦДС.
- Экономический, экологический и социальный анализ ЦДС должен обеспечить количественные данные для планирования и мониторинга проекта.
- Важен сбор правильных данных для обеспечения надежности и согласованности.
- Проблема заключается в концентрации на необходимых данных.
- Экономия усилий, используя ту же информацию для нескольких клиентов и разных целей (от планирования до статистики).





Value Links Лист сбора данных

1

6

Таблица статданных, технических параметров и цен

Описание	Мера	Данные (годы)	Источник информации	Оценка надежности
Вся ЦДС				
Количество конечной продукции (S, C)	т		Нац. стат	
Розничная цена / конечный продукт (P)	\$ / т			
Добавленная стоимость (C)	\$			
Первичное производство – статданные S / параметры P / составленные данные C				
Фермеры, тип 1 (S)	Кол-во			Низкий
Фермеры, тип 2 (S)	Кол-во			Низкий
... на тип фермера				
Средний размер фермы (P)	га			Высокий
Культивируемая площадь / ферма (P)	га			Средний
Выход сырья (P)	т / га		FAOSTAT	высокий-средний
Потеря на ферме (хранилище) (P)	%			Высокий
Фермерская цена/сырой продукт	\$ / т			высокий
Фермерское производство	т/год			
Реализованная продукция	%			низкий-средний

Рис в Буркина Фасо (пример)

	Площадь	Выход	Цикл	Производство	Размер фермы	фермеры	Произв. Риса Ур. молотыбы 60%
	га	т/га		т	Га	Кол-во	т
Орошаемый	8.650	5,0	1,8	77.850	0,8	10.813	46.710
Биз. модель 1							
1 (RMG)	600	5,0	1,8	5.400	1,0		
Биз модель 2	4.050	5,0	1,8	36.450			
Биз модель 3	4.000	5,0	1,8	36.000			
Низменность							
улучшен.	50.000	2,5	1,0	125.000	0,35	142.857	75.000
Биз модель 4		2,5					
(местный)		2,5					
Биз модель 5		2,5					
Биз модель 6		2,5					
Низменность							
традиц.	22.750	1,75	1,0	39.813	0,175	130.000	23.888
Возвышенно							
сть	16.500	1,25	1,0	20.625	0,55	30.000	12.375
ВСЕГО	97.900	2,69		263.288		313.670	157.973

1

7



Мониторинг воздействия проектов ЦДС

Содержание

1

Сбор данных и управление

2

Мониторинг воздействия разработки ЦДС

8

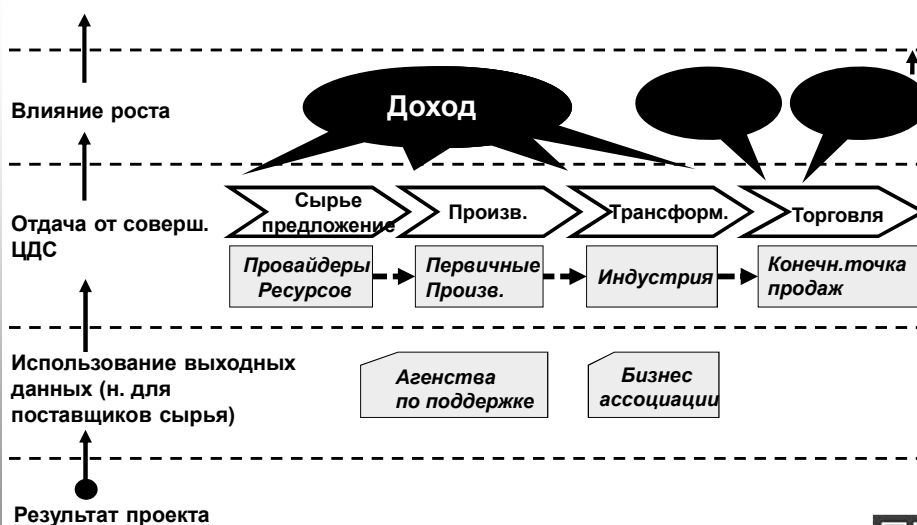
OECD-DAC критерии, оцениваемые при оценке проекта

- Актуальность**
 - До какой степени цели проекта остаются действительными
 - Соответствуют ли мероприятия и результаты проекта его ключевым целям и предполагаемым воздействиям и последствиям?
- Эффективность**
 - До какой степени можно считать цели проекта выполненными или предположить, что будут выполнены
 - Какие факторы были ответственны за выполнение или не выполнены?
- Рентабельность**
 - Насколько выгодными была деятельность проекта?
 - Были ли достигнуты цели во время?
 - Насколько выгодным был проект в сравнении с другими проектами?
- Воздействие**
 - Что произошло в результате проекта?
 - Какие явные изменения произошли с бенефициарами?
 - Сколько человек было привлечено?
- Устойчивость**
 - Как будет продолжаться результат проекта после завершения финансирования проекта?
 - Какие факторы можно учитывать для устойчивости?

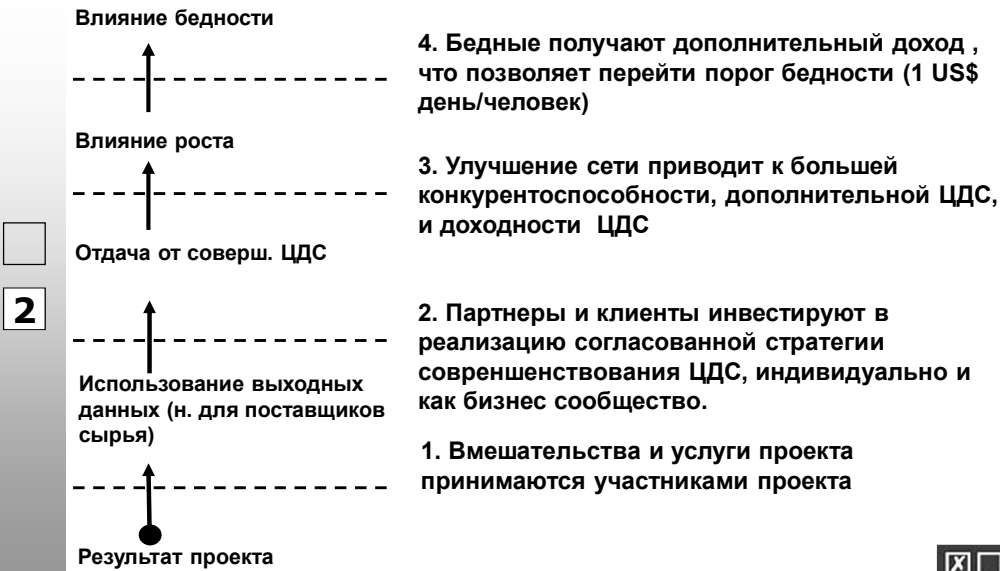


Путь воздействия ЦДС

Влияние бедности



Гипотезы воздействия



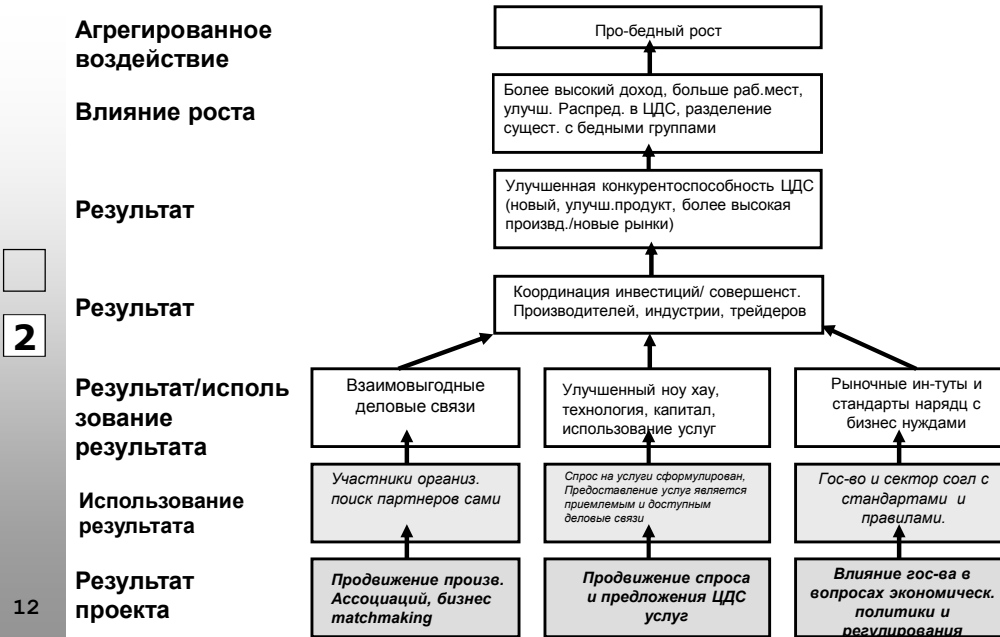
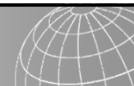
□

2

11



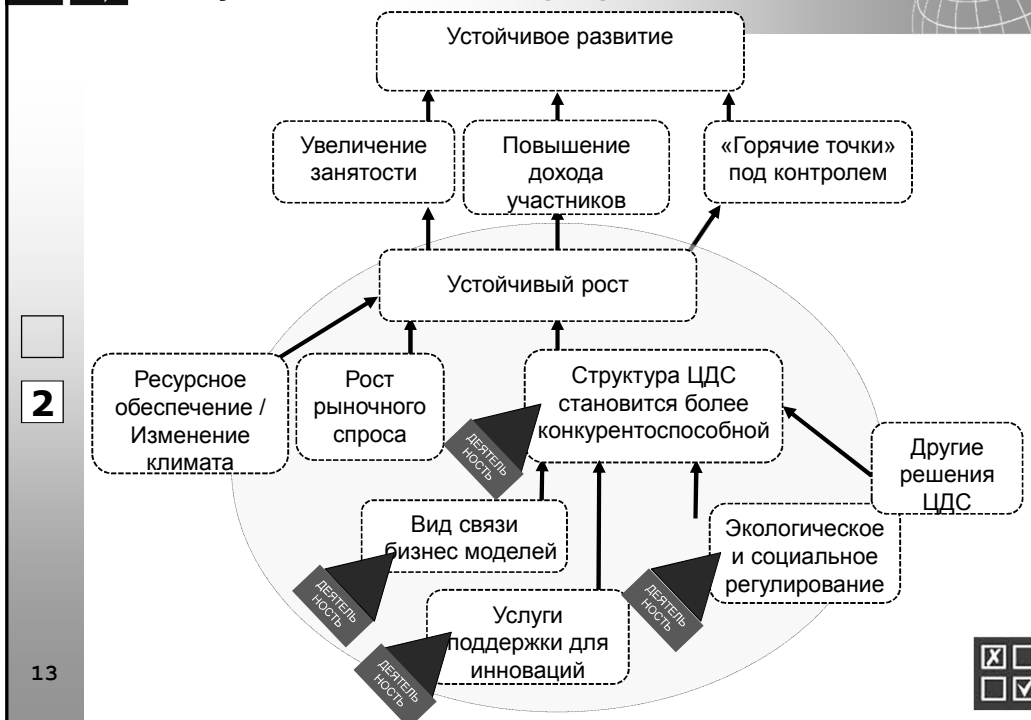
Прототип модели воздействия



□

2

12



Ожидаемое воздействие:

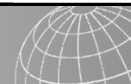
Малые фермы повышают их доход от продажи коммерческого продукта

Индикатор А

~~Большие продажи способствуют увеличению доходов фермерских домохозяйств~~

Индикатор В

в 20XX году, X количество семей будут продавать X тонн, при повышении цен на X %.



Мониторинг изменений структуры и параметров ЦДС

Результат и продуктивность:

- Созданная стоимость (объем * цена)
- Изменения в параметрах продуктивности или стоимость производства в бизнес моделях
- Процент реализованной продукции в различных каналах ЦДС



2

Структурные изменения:

- Новые рынки для существующей продукции (напр экспорт)
- Новая или другая используемая технология
- Стандарты продукции были согласованы и реализованы
- Привлечены новые производители

Также обратите внимание на результаты развития вне контексте проекта!

